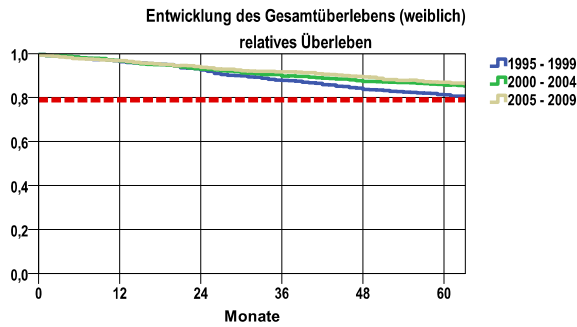


Entwicklung des Gesamtüberlebens* - Brustkrebs (C50)



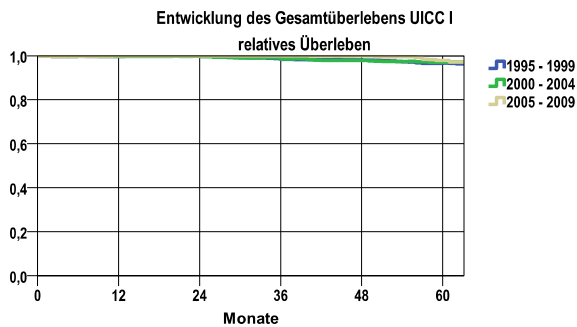
Zeitraum	beob. Überl.	rel. Überl.	95%-KI ±	N	zens. %
1995 - 1999	74,1	81,2	2,6	1109	,0
2000 - 2004	77,6	85,7	2,2	1391	,0
2005 - 2009	79,3	87,0	2,1	1539	22,4

mediane Überlebenszeit
 1995 - 1999 >5,0 Jahre
 2000 - 2004 >5,0 Jahre
 2005 - 2009 >5,0 Jahre

Vergleichswert - - - , 5-Jahres-Überleben (%)
 RKI, BRD 1994-1998, weiblich 79,0

nur Ersterkrankungen

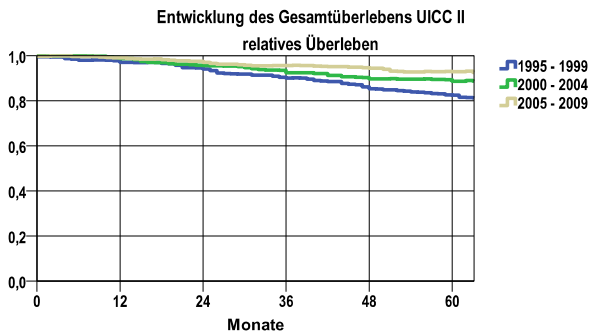
*Das Hauptziel der Diagnostik und Therapie von Tumorerkrankungen ist die Verhinderung des tumorbedingten Sterbens (relatives Überleben). Die Auswertungen sollen die Entwicklung (Trend) in den letzten Jahren demonstrieren. Die Ergebnisse sind immer ein Ausdruck des Dokumentationsstandes. Mit weiterem Fortschreiben der dokumentierten Daten werden die Ergebnisse entsprechend neu berechnet und somit der Aktualität angepasst. Frühere Diagnostik durch Vorsorgeuntersuchungen können ebenfalls einen positiven Einfluss auf das Gesamtüberleben haben.



Zeitraum	beob. Überl.	rel. Überl.	95%-KI ±	N	zens. %
1995 - 1999	90,4	96,7	2,8	416	,0
2000 - 2004	89,2	97,0	2,6	563	,0
2005 - 2009	90,9	97,9	2,4	592	28,4

mediane Überlebenszeit
 1995 - 1999 >5,0 Jahre
 2000 - 2004 >5,0 Jahre
 2005 - 2009 >5,0 Jahre

nur Ersterkrankungen

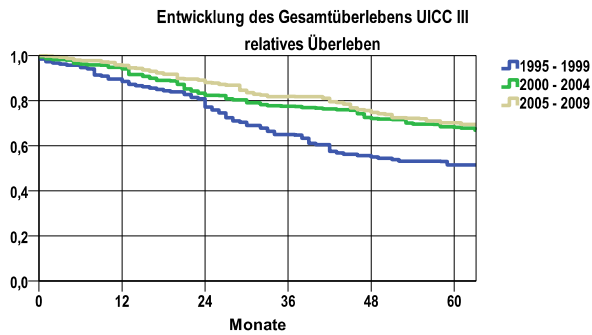


Zeitraum	beob. Überl.	rel. Überl.	95%-KI ±	N	zens. %
1995 - 1999	74,7	82,5	3,8	491	,0
2000 - 2004	80,6	88,7	3,4	535	,0
2005 - 2009	84,6	93,0	2,9	607	22,6

mediane Überlebenszeit
 1995 - 1999 >5,0 Jahre
 2000 - 2004 >5,0 Jahre
 2005 - 2009 >5,0 Jahre

nur Ersterkrankungen

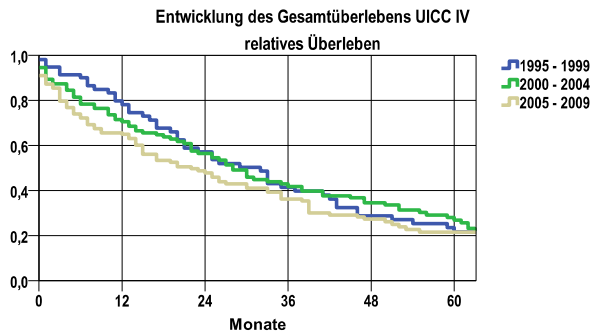
Entwicklung des Gesamtüberlebens* - Brustkrebs (C50)



Zeitraum	beob. Überl.	rel. Überl.	95%-KI ±	N	zens. %
1995 - 1999	44,9	51,6	8,3	138	,0
2000 - 2004	60,5	68,1	7,0	190	,0
2005 - 2009	61,9	70,2	6,2	242	14,9

mediane Überlebenszeit
 1995 - 1999 >5,0 Jahre
 2000 - 2004 >5,0 Jahre
 2005 - 2009 >5,0 Jahre

nur Ersterkrankungen



Zeitraum	beob. Überl.	rel. Überl.	95%-KI ±	N	zens. %
1995 - 1999	19,6	21,7	10,4	56	,0
2000 - 2004	22,8	26,9	8,6	92	,0
2005 - 2009	19,3	21,6	7,8	101	5,9

mediane Überlebenszeit
 1995 - 1999 2,5 Jahre
 2000 - 2004 2,3 Jahre
 2005 - 2009 1,8 Jahre

nur Ersterkrankungen