

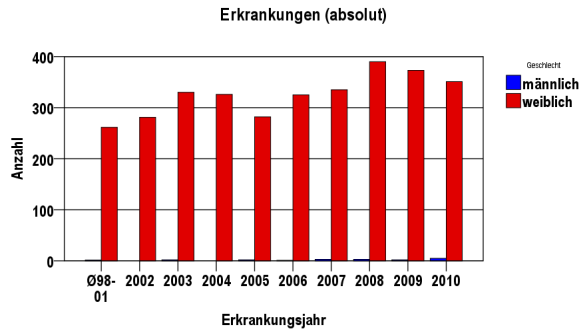
**Mammakarzinom C50**

**Durchschnittlich erfasste Erkrankungszahlen**

Zeitraum	Geschlecht	N	rohe Rate	altersstandardisierte Rate (ESR)*	arithm. Alter Jahre	medianes Alter Jahre	Vergleich medianes Alter	Vergleichsquelle
2006 - 2010	männlich	14	1,3	,8	67,6	67,7	.	
	weiblich	1774	155,9	99,0	64,1	65,6	63,0	

\* europastandardisierte Rate

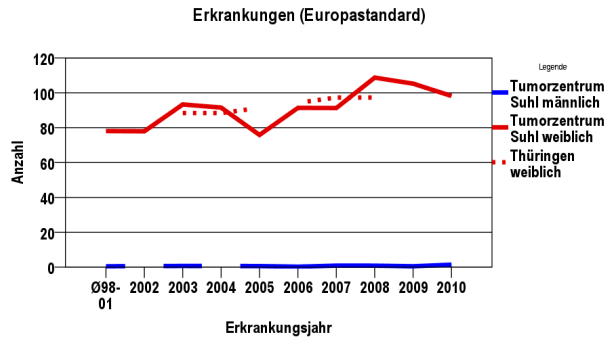
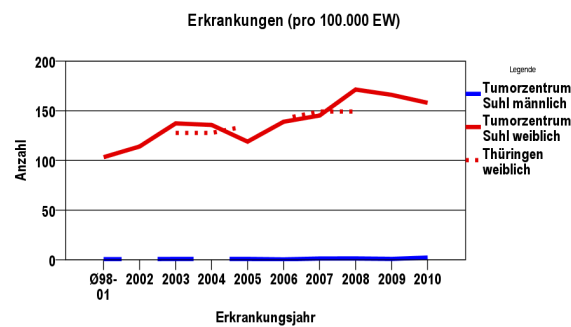
**Anzahl Neuerkrankungen**



**Neuerkrankungsraten je 100.000 Einwohner**

Jahr	absolut männlich	absolut weiblich	Rohe Rate männlich	Rohe Rate weiblich	Stand. Rate männlich	Stand. Rate weiblich
2010	5	351	2,3	158,0	1,4	98,2
2009	2	373	,9	166,0	,5	105,3
2008	3	390	1,3	171,4	,8	108,7
2007	3	335	1,3	145,2	,9	91,3
2006	1	325	,4	139,0	,3	91,4
2005	2	282	,9	118,9	,6	75,8
2004	.	326	.	135,7	.	91,5
2003	2	330	,9	137,3	,7	93,3
2002	.	281	.	114,0	.	78,0
Ø98-01	2	262	,6	103,3	,5	78,1

Stand. Rate = Europastandard



Vergleichswerte - - - ; - - -  
 RKI, Thüringen 2003-2004, weiblich 127,7  
 RKI, BRD 2003-2004, weiblich 135,0

Vergleichswerte - - - ; - - -  
 RKI, Thüringen 2003-2004, weiblich 88,4  
 RKI, BRD 2003-2004, weiblich 103,9

## Mammakarzinom C50

## Zahl der Neuerkrankungen nach Stadt-/Landkreisen

Tumorzentrum Suhl	absolut männlich	.	.	.	.	absolut weiblich	.	.	.	.
	2010	2009	2008	2007	2006	2010	2009	2008	2007	2006
Suhl, Stadt	1	0	0	0	0	35	36	38	33	32
Wartburgkreis (anteilig 57,7%)	0	0	2	0	0	48	58	47	42	61
Schmalkalden-Meiningen	2	2	1	1	0	103	126	118	112	103
Hildburghausen	0	0	0	1	0	50	73	50	40	40
Ilm-Kreis (anteilig 49,8%)	0	0	0	1	0	27	35	41	36	39
Sonneberg	2	0	0	0	1	73	38	78	54	44
Saalfeld-Rudolstadt (anteilig 13,1%)	0	0	0	0	0	15	7	18	18	6

## Neuerkrankungsrate nach Stadt-/Landkreisen (n/100.000 Einwohner), altersstandardisiert (ESR)

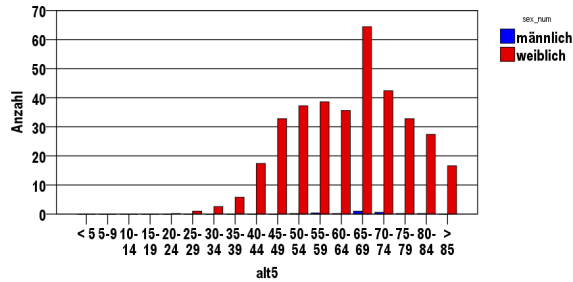
Region	Stand. Rate männlich	.	.	.	.	Stand. Rate weiblich	.	.	.	.
	2010	2009	2008	2007	2006	2010	2009	2008	2007	2006
Suhl, Stadt	3,5	,0	,0	,0	,0	100,6	113,6	100,2	100,1	99,5
Wartburgkreis	,0	,0	3,0	,0	,0	84,0	88,8	76,5	72,4	89,4
Schmalkalden-Meiningen	2,3	1,7	1,1	1,2	,0	99,1	128,5	113,4	106,5	101,0
Hildburghausen	,0	,0	,0	1,8	,0	90,4	137,9	101,1	71,8	79,4
Ilm-Kreis	,0	,0	,0	1,9	,0	62,5	77,2	91,7	77,8	95,4
Sonneberg	3,2	,0	,0	,0	1,9	153,0	73,9	160,2	102,1	90,0
Saalfeld-Rudolstadt	,0	,0	,0	,0	,0	100,4	49,4	140,8	122,0	42,2

**Mammakarzinom C50**

Diagnosezeitraum
2006 bis 2010

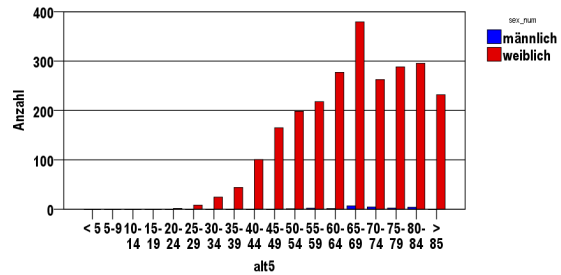
**Neuerkrankungen/Jahr nach Altersgruppen**

Neuerkrankungen pro Jahr



**Neuerkrankungen/100.000 EW nach Altersgruppen**

Neuerkrankungen je 100000EW



**Häufigkeit der Tumorerkrankungen nach der Lokalisation (ICD-O)**

ICD-O	Bezeichnung	m	%m	w	%w	ges.	%ges.
C50.0	Mamille	0	.	4	,2	4	,2
C50.1	Zentraler Drüsenkörper der Brust	3	21,4	31	1,7	34	1,9
C50.2	Oberer innerer Quadrant der Brust	1	7,1	142	8,0	143	8,0
C50.3	Unterer innerer Quadrant der Brust	0	.	80	4,5	80	4,5
C50.4	Oberer äußerer Quadrant der Brust	0	.	435	24,5	435	24,3
C50.5	Unterer äußerer Quadrant der Brust	0	.	85	4,8	85	4,8
C50.6	Recessus axillaris der Brust	0	.	2	,1	2	,1
C50.8	Brust, mehrere Teilbereiche überlappend	0	.	208	11,7	208	11,6
C50.9	Brust o.n.A.	10	71,4	787	44,4	797	44,6
	Gesamt	14	,8	1774	99,2	1788	.

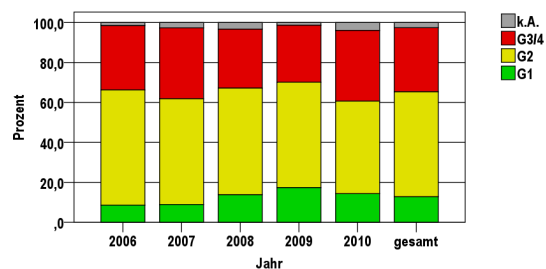
**Histologische Häufigkeitsverteilung**

Bezeichnung	M-Code	N	%	gesamt
in situ Histologien gesamt		1	0,1%	
Invasives duktales Karzinom o.n.A.	8500/3	1421	79,6%	79,5%
Lobuläres Karzinom o.n.A.	8520/3	162	9,1%	9,1%
sonstige maligne Histologien		202	11,3%	11,3%
maligne Histologien gesamt		1785		99,8%
sonstige Histologien gesamt		0		0%
keine Histologien		2		0,1%

**Histologisches Grading**

Jahr	G1	G2	G3/4	k.A.	gesamt
2006	28	188	105	5	326
2007	30	179	120	9	338
2008	54	210	116	13	393
2009	65	198	107	5	375
2010	51	165	126	14	356
gesamt	228	940	574	46	1788
%	13	53	32	3	100

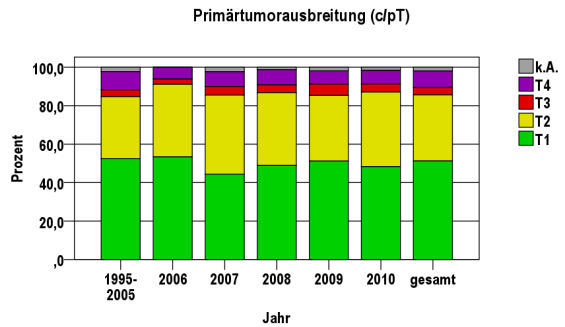
**Histopathologisches Grading**



**Mammakarzinom C50**

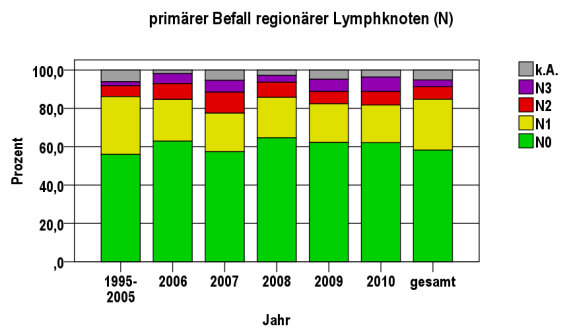
**Primärtumorausbreitung (T)**

Jahr	T1	T2	T3	T4	k.A.	gesamt
1995-2005	1540	944	102	281	66	2933
2006	174	123	9	20	0	326
2007	150	139	15	26	8	338
2008	192	149	16	31	5	393
2009	192	128	22	26	7	375
2010	172	138	15	25	6	356
gesamt	2420	1621	179	409	92	4721
%	51	34	4	9	2	100



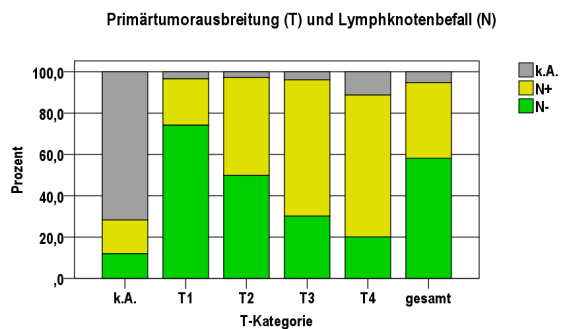
**primärer Befall der regionären Lymphknoten (N)**

Jahr	N0	N1	N2	N3	k.A.	gesamt
1995-2005	1642	884	166	62	179	2933
2006	205	71	27	17	6	326
2007	194	68	37	21	18	338
2008	254	83	31	14	11	393
2009	233	76	24	24	18	375
2010	221	70	25	27	13	356
gesamt	2749	1252	310	165	245	4721
%	58	27	7	3	5	100



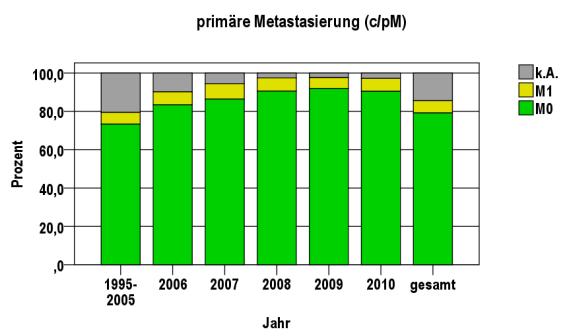
**Primärtumorausbreitung (T) und Lymphknotenbefall (N)**

T-Kategorie	N-	N+	k.A.	gesamt	N+ %
k.A.	11	15	66	92	16,3
T1	1794	544	82	2420	22,5
T2	807	769	45	1621	47,4
T3	54	118	7	179	65,9
T4	82	281	46	409	68,7
gesamt	2748	1727	246	4721	36,6
%	58	37	5	100	.



**primäre Metastasierung (M)**

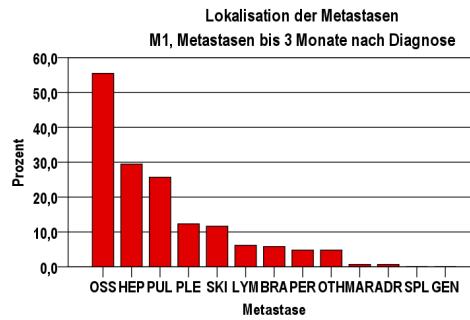
Jahr	M0	M1	k.A.	gesamt
1995-2005	2151	180	602	2933
2006	272	22	32	326
2007	292	27	19	338
2008	356	27	10	393
2009	345	21	9	375
2010	322	24	10	356
gesamt	3738	301	682	4721
%	79	6	14	100



**Mammakarzinom C50**

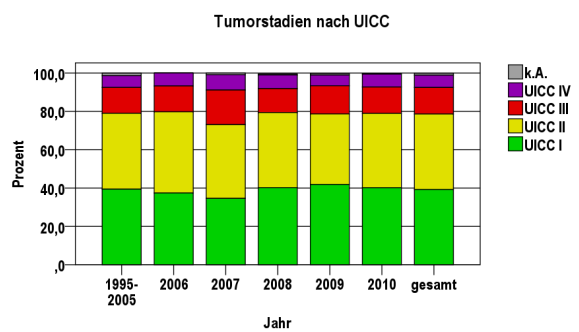
**primäre Metastasen**

Metastase	Anzahl	Prozent	Gesamt N
OSS	162	55,5	292
HEP	86	29,5	.
PUL	75	25,7	.
PLE	36	12,3	.
SKI	34	11,6	.
LYM	18	6,2	.
BRA	17	5,8	.
PER	14	4,8	.
OTH	14	4,8	.
MAR	2	,7	.
ADR	2	,7	.
SPL	0	,0	.
GEN	0	,0	.



**Tumorstadien nach UICC**

Jahr	UICC I	UICC II	UICC III	UICC IV	k.A.	gesamt	UICC IV %
1995-2005	1156	1161	395	181	38	2933	6,2
2006	122	138	44	22	0	326	6,7
2007	117	130	61	27	3	338	8,0
2008	158	154	49	28	2	393	7,1
2009	157	138	55	21	3	375	5,6
2010	143	138	49	24	1	356	6,7
gesamt	1853	1859	653	303	47	4721	6,4
%	39	39	14	6	1	100	.



## Mammakarzinom C50

## Diagnosezeitraum

2006 bis 2010

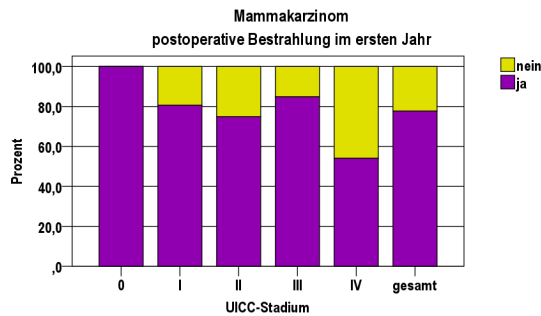
## Therapien im ersten Jahr nach Diagnosenstellung

## Tumorspezifische Operationen

OP-Schl.	N	%	OP-Bezeichnung
5-870	812	47,5	BET ohne Lymphadenektomie
5-871	507	29,6	BET mit axillärer Lymphadenektomie
5-873	335	19,6	Mastektomie mit Lymphadenektomie
5-872	149	8,7	Mastektomie ohne Lymphadenektomie
...	.	.	
gesamt	1711	.	

## Bestrahlung

UICC-Stadium	ja	nein	gesamt	ja %
0	4	0	4	100,0
I	551	132	683	80,7
II	514	172	686	74,9
III	213	38	251	84,9
IV	46	39	85	54,1
gesamt	1328	381	1709	77,7
%	78	22	100	.



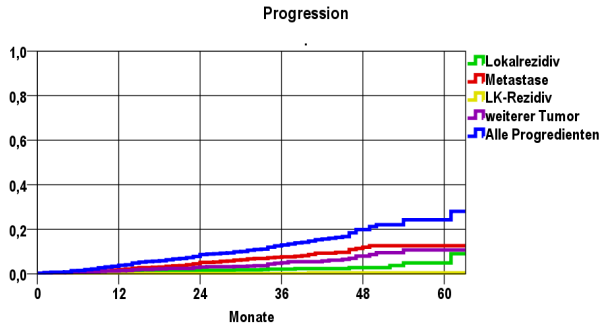
## Systemische Therapien

Anzahl	Wirkstoff	%
532	5-Fluorouracil, Cyclophosphamid (CTX), Epirubicin (EPI)	33,5
320	Tamoxifen	20,1
204	Anastrozol	12,8
157	Letrozol	9,9
110	Cyclophosphamid (CTX), Docetaxel, Doxorubicin (Adriamycin,	6,9
68	Exemestan	4,3
33	Cyclophosphamid (CTX), Epirubicin (EPI)	2,1
18	Cyclophosphamid (CTX), Docetaxel	1,1
18	Capecitabin	1,1
1589	gesamt	.

**Mammakarzinom C50**

Diagnosezeitraum
2006 bis 2010

**Progression**



**mediane ereignisfreie Zeit**

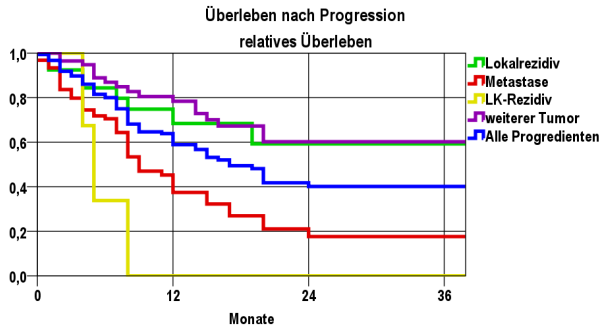
- Lokalrezidiv >5,0 Jahre
- Metastase >5,0 Jahre
- LK-Rezidiv >5,0 Jahre
- weiterer Tumor >5,0 Jahre
- Alle Progredienten >5,0 Jahre

Voraussetzung für die Progression ist eine vorangegangene Vollremission.

	Monate	%	95%CI	N	zens. +1 %	zens. %	E
Lokalrezidiv	12	,7	,3- 1,2	1628	21,4	19,2	11
	24	1,5	,9- 2,2		47,1	42,6	20
	36	2,1	1,2- 3,0		72,8	66,1	24
	48	2,8	1,5- 4,1		89,7	81,6	26
	60	4,9	1,7- 8,1		96,9	87,9	28
Metastase	12	1,9	1,2- 2,7	1628	21,1	19,0	28
	24	5,2	3,9- 6,5		45,2	41,8	63
	36	7,7	6,0- 9,4		70,0	65,1	80
	48	12,0	9,0-15,0		86,3	80,5	92
	60	12,7	9,4-15,9		92,8	86,5	93
LK-Rezidiv	12	,0	- -	1628	21,6	19,3	0
	24	,2	-,1- ,4		47,5	42,9	2
	36	,2	- -		73,8	66,8	2
	48	,4	-,2- 1,1		91,0	82,5	3
	60	,4	- -		98,3	89,0	3
weiterer Tumor	12	1,5	,8- 2,1	1628	21,4	19,2	22
	24	3,1	2,1- 4,1		46,9	42,5	40
	36	5,0	3,5- 6,5		72,2	65,7	51
	48	8,0	5,4-10,5		88,3	80,5	59
	60	10,7	6,7-14,8		94,8	86,4	62
Alle Progredienten	12	3,9	2,9- 4,8	1628	20,8	18,9	57
	24	8,7	7,1-10,3		44,2	41,3	110
	36	13,0	10,8-15,2		68,0	63,7	138
	48	19,9	16,3-23,5		83,1	78,1	158
	60	24,3	19,1-29,5		88,8	83,4	163

E = Ereignisse

**Überleben nach Progression**



Progression	beob. Überl.	rel. Überl.	95%-KI ±	N	zens. %
Lokalrezidiv	57,7	59,3	.	29	65,5
Metastase	17,0	17,7	.	94	43,6
LK-Rezidiv	,0	,0	.	3	,0
weiterer Tumor	58,2	60,2	.	62	64,5
Alle Progredienten	38,7	40,1	.	164	54,3

**medianes Überleben nach Progression**

- Lokalrezidiv >3,0 Jahre
- Metastase ,7 Jahre
- LK-Rezidiv ,3 Jahre
- weiterer Tumor >3,0 Jahre
- Alle Progredienten 1,3 Jahre

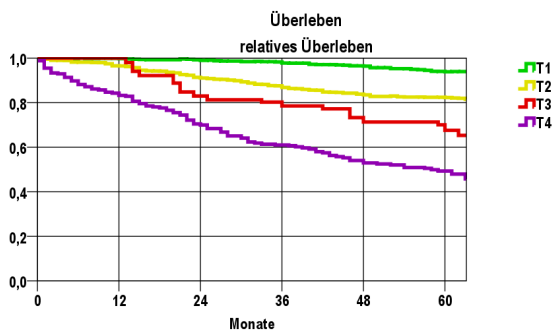
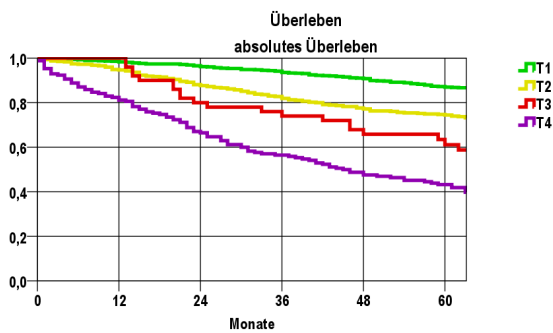
**Mammakarzinom C50**

<b>Auswertungszeitraum:</b>
1999 bis 2004

**5-Jahres-Überleben nach Primärtumorausbreitung**

T-Kategorie	beob. Überl.	rel. Überl.	95%-KI ±	N	zens. %
T1	87,0	93,9	2,3	838	10,1
T2	74,5	82,3	4,0	470	9,6
T3	61,1	67,6	13,8	50	10,0
T4	43,2	49,3	7,5	170	5,9

nur Ersterkrankungen



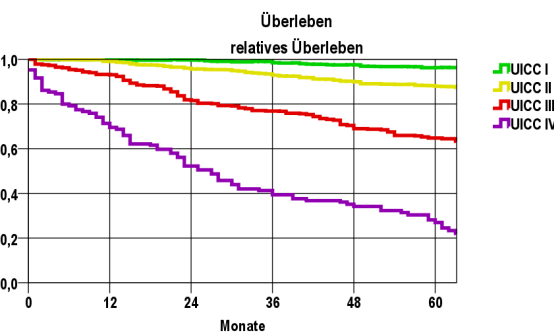
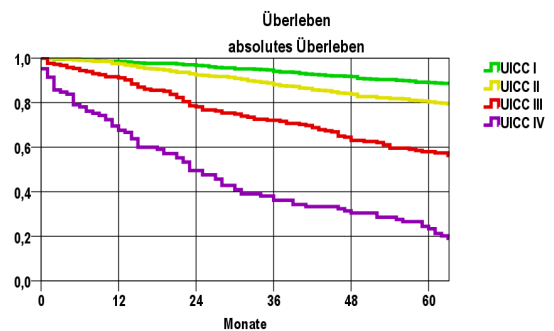
**mediane Überlebenszeit**

T1	>5,0 Jahre
T2	>5,0 Jahre
T3	>5,0 Jahre
T4	4,8 Jahre

**5-Jahres-Überleben nach UICC-Tumorstadium**

UICC-Stadium	beob. Überl.	rel. Überl.	95%-KI ±	N	zens. %
UICC I	89,0	96,3	2,4	640	11,3
UICC II	80,3	87,9	3,3	581	8,1
UICC III	58,0	64,8	6,7	215	11,2
UICC IV	23,4	27,0	8,2	105	2,9

nur Ersterkrankungen



**mediane Überlebenszeit**

UICC I	>5,0 Jahre
UICC II	>5,0 Jahre
UICC III	>5,0 Jahre
UICC IV	2,1 Jahre



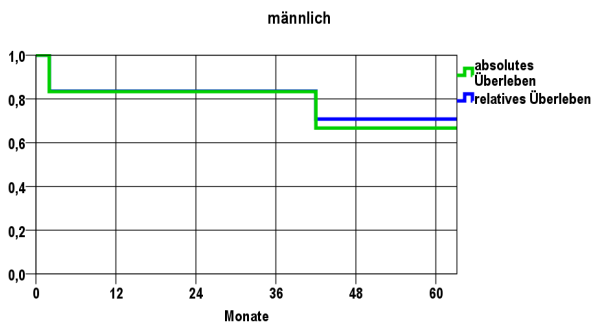
**Mammakarzinom C50**

Auswertungszeitraum:
1999 bis 2004

**Überleben gesamt, männlich**

Jahr	beob. Überl.	rel. Überl.	95%-KI ±	N	zens. %
1	83,3	83,6	29,8	6	,0
4	66,7	70,8	37,7	.	,0

nur Ersterkrankungen



mediane Überlebenszeit

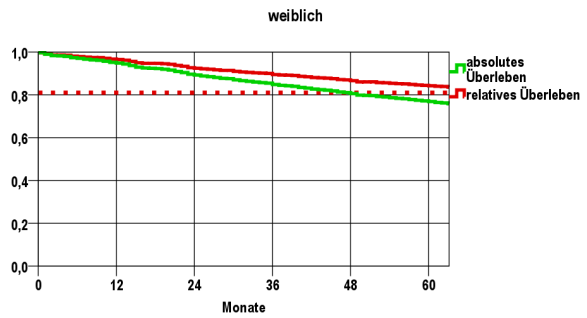
>5,0 Jahre

Vergleichswert - - - - , 5-Jahres-Überleben (%)

**weiblich**

Jahr	beob. Überl.	rel. Überl.	95%-KI ±	N	zens. %
1	94,9	96,5	1,1	1555	,0
2	89,3	92,4	1,5	.	,0
3	84,8	89,5	1,8	.	,0
4	80,6	86,6	2,0	.	2,4
5	76,9	84,2	2,1	.	9,5

nur Ersterkrankungen



mediane Überlebenszeit

>5,0 Jahre

Vergleichswert - - - - , 5-Jahres-Überleben (%)

RKI, BRD 2003-2004, weiblich 81,0